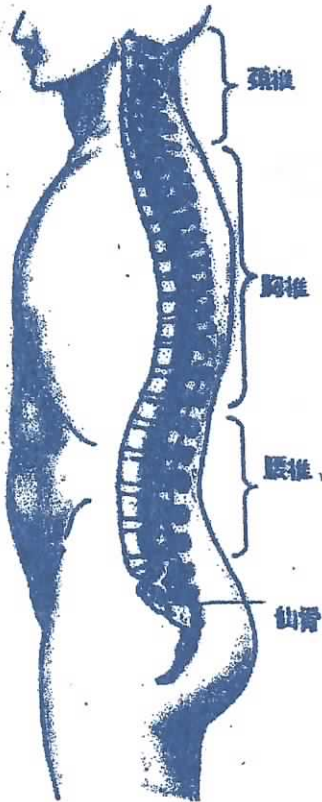


頭痛、腰痛、肩こり、五十肩、ひざ痛、全身疲労など

慢性的な身体の不調でお困りの方へ

原因は背骨のゆがみかもしれません。
薬やシップで痛みを抑えても、根本的な改善にはなりません。

無痛の整体療法で自然治癒力を引き出して、
ハッピーな生活を取り戻しませんか？



健康院 こんの 施術料4000円+初回料2000円

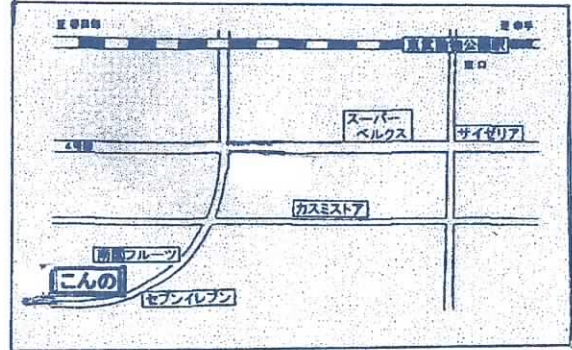
住所 杉戸町清地5-19-7(倉松のセブンイレブンの前です。)

予約電話 080-6725-2242

営業時間 初めてのの方は、この曜日をご予約ください。
(土曜日～日曜日)朝9時～19時

2回目以降の方は、
(月曜日～金曜日)朝9時～13時

このチラシ持参の方は、
初回料をサービス、
さらに1000円引きいたします。



新聞購読料のお支払いは クレジットカード決済が おすすめですよ!!

VISA, MasterCard, UC, JCB, AMERICAN EXPRESS, OMC, AEON, NICO'S, SAISON CARD INTERNATIONAL, UFJ Card, Direct Club International

VISA, MasterCardがジョイントしたカードならすべてのカードがご利用いただけます。

便利でお得! クレジットカード決済5つのポイント

- POINT 1 毎月の手続きはいりません。一度お申し込みいただくと、以後毎月の手続きは一切不要です。
- POINT 2 手数料はかかりません。
- POINT 3 サービスは今までとどおりです。YC(読売センター)から毎月お届けしているPR発行物は、いまままでお届けいたします。
- POINT 4 YCで取扱うすべての新聞の支払いも出来ます。読売センターで取り扱っている全ての新聞購読料及び雑誌料などの購読料金の支払いも出来ます。
- POINT 5 カード会社のポイントが受けられます。

クレジットカード決済は、インターネット、携帯電話からもかんたんにお申し込みいただけます。

インターネットで読売ハートサービス <http://www.yomiuri-heart.co.jp/>

申し込み用紙のご請求は、右記 YC(読売センター)へご一報ください。お申し込み用の書類をお届けします。

読売センター 杉戸
杉戸町杉戸3-6-4
TEL 32-0515
FAX 32-4032

広告掲載募集要項

この4分の1広告掲載枠はご利用を希望されるスポンサー様がその内容を自由に設定・掲載できるものです。但し、他を誹謗中傷する様な内容、公序良俗に反する内容、虚偽の内容等は、お引き受けできませんので予めご了解下さい。地域の各企業・商店の皆様、その他団体・個人の皆様のご利用をお待ち致しております。

- 発行部数: 読売新聞・日本経済新聞に折り込まれ、併せて4500部となります。
- 広告掲載料金…1枠(4分の1枠): 5,400円
2枠(2分の1枠): 10,800円
この料金はお客様が版下(B5・B6サイズ等)をお持ち頂いた場合の料金です。原稿には、会社名(屋号・個人名)、住所、電話番号等の連絡先は、必ず入れて下さい。
- 折込日: 毎週金曜日になります。
- まず、お電話にて掲載希望日を申し込んでいただき、版下締め切り日迄に版下をお持ち下さい。
版下締め切り日: 毎週月曜日
- 印刷は青一色となります。
- 4枠(全面枠: 21,600円)ご希望の場合には、特別号として折込日はご相談に応じます。
- 掲載情報はインターネットのホームページにも無料で掲載させていただきます。

読売センター杉戸 杉戸町杉戸3-6-4

TEL 32-0515

お問い合わせ・お申し込みは 平日: 09:00~18:00