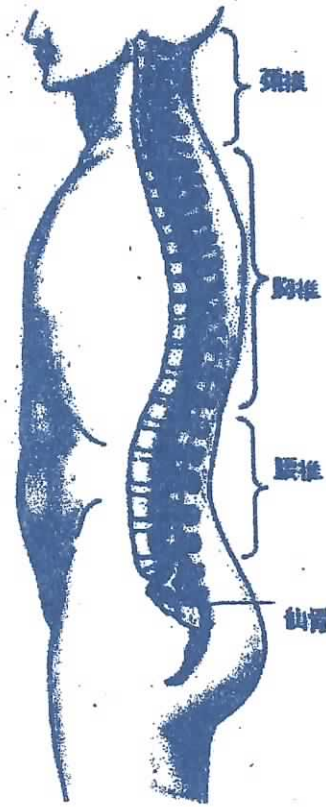


# 頭痛、腰痛、肩こり、五十肩、ひざ痛、全身疲労など

慢性的な身体の不調でお困りの方へ

原因は背骨のゆがみかもしれません。  
 薬やシップで痛みを抑えても、根本的な改善にはなりません。

無痛の整体療法で自然治癒力を引き出して、  
 ハッピーな生活を取り戻しませんか？



**健康院 こんの** 施術料4000円+初回料2000円

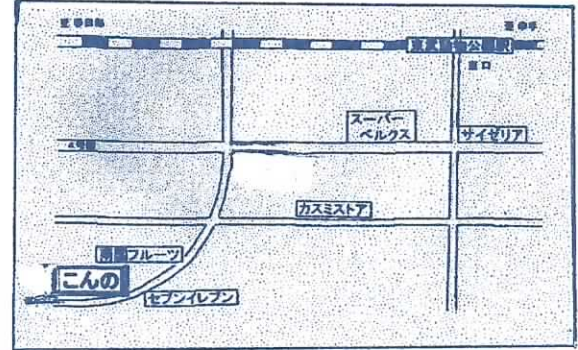
住所 杉戸町清地5-19-7(倉松のセブンイレブンの前です。)

予約電話 080-6725-2242

営業時間 初めての方は、この曜日をご予約ください。  
 (土曜日~日曜日)朝9時~19時

2回目以降の方は、  
 (月曜日~金曜日)朝9時~13時

このチラシ持参の方は、  
 初回料をサービス、  
 さらに1000円引きいたします。



## 東京ドーム

# チケット販売

☆巨人VS阪神	指定席B(4席)1塁側
5月2日(土)午後2時開始	1席 3,900円
☆巨人VS広島	指定席B(2席)3塁側
5月12日(火)午後6時開始	1席 3,900円
☆巨人VS埼玉西武	指定席B(2席)3塁側
5月27日(水)午後6時開始	1席 3,900円

ご希望の方は下記までお電話にてお申し込み下さい。数に限りがありますので、売り切れの際はご容赦下さい。

(受付時間 AM9時~PM6時)

読売センター杉戸(有)渡辺新聞店

〒345-0036 杉戸町杉戸3-6-4

TEL: 32-0515

## 広告掲載募集要項

この4分の1広告掲載枠はご利用を希望されるスポンサー様がその内容を自由に設定・掲載できるものです。但し、他を誹謗中傷する様な内容、公序良俗に反する内容、虚偽の内容等は、お引き受けできませんので予めご了解下さい。地域の各企業・商店の皆様、その他団体・個人の皆様のご利用をお待ち致しております。

1, 発行部数: 読売新聞・日本経済新聞に折り込まれ、併せて4500部となります。

2, 広告掲載料金…1枠(4分の1枠): 5,400円  
 2枠(2分の1枠): 10,800円

この料金はお客様が版下(B5・B6サイズ等)をお持ち頂いた場合の料金です。原稿には、会社名(屋号・個人名)、住所、電話番号等の連絡先は、必ず入れて下さい。

3, 折込日: 毎週金曜日になります。

4, まず、お電話にて掲載希望日を申し込んでいただき、版下締め切り日迄に版下をお持ち下さい。

版下締め切り日: 毎週月曜日

5, 印刷は青一色となります。

6, 4枠(全面枠: 21,600円)ご希望の場合には、特別号として折込日はご相談に応じます。

7, 掲載情報はインターネットのホームページにも無料で掲載させていただきます。

読売センター杉戸 杉戸町杉戸3-6-4

TEL 32-0515

お問い合わせ・お申し込みは 平日: 09:00~18:00