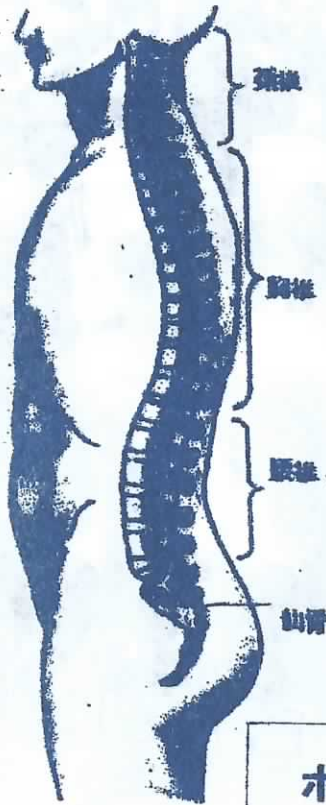


頭痛、腰痛、肩こり、五十肩、ひざ痛、全身疲労など

慢性的な身体の不調でお困りの方へ

原因は背骨のゆがみかもしれません。
薬やシップで痛みを抑えても、根本的な改善にはなりません。

無痛の整体療法で自然治癒力を引き出して、
ハッピーな生活を取り戻しませんか?



健康院 こんの 施術料4000円+初回料2000円

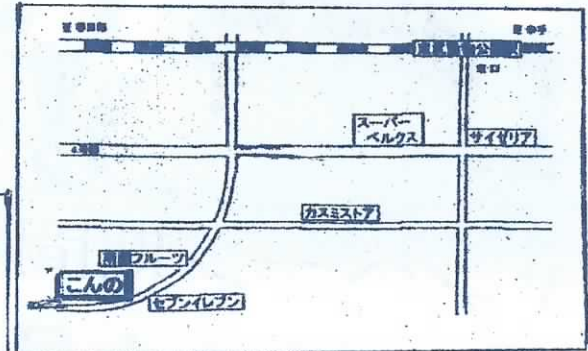
住所 杉戸町清地5-19-7(倉松のセブンイレブンの前です。)

予約電話 080-6725-2242

営業時間 初めてのの方は、この曜日をご予約ください。
(土曜日~日曜日)朝9時~19時

2回目以降の方は、
(月曜日~金曜日)朝9時~13時

ホームページが出来ました。
「健康院こんの」で検索してください。



杉戸警察署・渡辺新聞販売店・警察ネットワーク第 25 号

【振り込め詐欺に注意】

国民年金機構の情報流出はみなさんもおなじかと思いますが、当然のように振り込め詐欺犯人も知っているものと思われます。

振り込め詐欺犯人は、これを機と捉え、**国民年金機構を騙った電話**を一般家庭にしてくるものと思われます。

しかし、ニュース等で発表のとおり、現時点において、国民年金機構から一般の年金加入者に対し**個別に電話を架けない**と発表しています。

つまり、電話の相手が

国民年金機構を名乗ったら詐欺

です。

【みんなで守ろう地域の安全】

物損事故・交通事故・自転車盗難被害など、警察で扱う事案は多岐にわたります。

しかし、これらの中には、道路標識を守ったり、施錠を徹底することで防げたかもしれない事案も多いのです。

警察は限られた人員の中で、活動しており、埼玉県警は中でも警察官1人当たりの業務負担率が全国1位とされています。

警察官が市民の方1人1人について安全を守ることは事実上不可能なため、みなさん1人1人の自主防犯能力の向上が大切なのです。

街の安全は警察だけでなく、地域の皆さんの協力の上で維持されていますが、この「協力」はみなさんの日頃の生活を通して行うことができるものなのです。

例えば、

- ・交通ルールを守り、事故を起こさない・違反をしない。
- ・自転車を停めたら家でも鍵を掛ける。
- ・自転車の前籠に物を入れたままにしない。
- ・自動車内にバッグ等を置かない。

です。

杉戸警察署 0480-33-0110

広告掲載募集要項

この4分の1広告掲載枠はご利用を希望されるスポンサー様がその内容を自由に設定・掲載できるものです。但し、他を誹謗中傷する様な内容、公序良俗に反する内容、虚偽の内容等は、お引き受けできませんので予めご了解下さい。地域の各企業・商店の皆様、その他団体・個人の皆様のご利用をお待ち致しております。

1, 発行部数: 読売新聞・日本経済新聞に折り込まれ、併せて4500部となります。

2, 広告掲載料金...1枠(4分の1枠): 5,400円
2枠(2分の1枠): 10,800円

この料金はお客様が版下(B5・B6サイズ等)をお持ち頂いた場合の料金です。原稿には、会社名(屋号・個人名)、住所、電話番号等の連絡先は、必ず入れて下さい。

3, 折込日: 毎週金曜日になります。

4, まず、お電話にて掲載希望日を申し込んでいただき、版下締め切り日迄に版下をお持ち下さい。

版下締め切り日: 毎週月曜日

5, 印刷は青一色となります。

6, 4枠(全面枠: 21,600円)ご希望の場合には、特別号として折込日はご相談に応じます。

7, 掲載情報はインターネットのホームページにも無料で掲載させていただきます。

読売センター杉戸 杉戸町杉戸3-6-4

TEL 32-0515

お問い合わせ・お申し込みは 平日: 09:00~18:00