

おかげさまで創業以来54年。地域に根差した埼玉土地です。

売地 杉戸町清地1丁目

① 1,080万円
② 1,230万円

★生活便利!
★駅徒歩11分!



【物件概要】

所在: 北葛飾郡杉戸町清地1丁目/交通: 東武動物公園駅徒歩11分/土地: A136.49㎡(41.28坪) B136.48㎡(41.28坪)/建ぺい率: 60%/容積率: 200%/用途地域: 近商・一住/現況: 更地
地目: 宅地/設備: 公営水道・本下水・個別PG/取引態様: 専任媒介

売地 杉戸町本郷

350万円
★お手頃価格!
★ゆとりの50坪!
★陽当たり良好!



【物件概要】

所在: 北葛飾郡杉戸町本郷/交通: 北春日部駅2.4km/土地: 165.44㎡(50.04坪)他私道持分あり/建ぺい率: 60%/容積率: 200%/用途地域: 準工業/現況: 更地/地目: 宅地
設備: 公営水道・浄化槽・個別PG/取引態様: 専任媒介

売地 杉戸町清地2丁目

1,690万円
★広い土地77坪!
★閑静な住宅街!

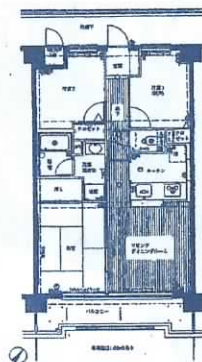


【物件概要】

所在: 北葛飾郡杉戸町清地2丁目/交通: 東武動物公園駅徒歩15分/土地: 257.85㎡(77.99坪)/建ぺい率: 60%/容積率: 200%/用途地域: 一住/現況: 古家あり/地目: 宅地
設備: 公営水道・本下水・個別PG/取引態様: 専任媒介

売マンション

グリーンビレッジ東武動物公園
750万円
★リフォーム済・綺麗です
★管理人いるから安心



【物件概要】

所在: 北葛飾郡杉戸町杉戸1丁目/面積: 57.00㎡
交通: 東武動物公園駅徒歩15分/土地: 所有権(敷地権)
構造: RC造7階建1階/建築: 平成6年11月/
管理費等(月額)20,700円/取引態様: 専任媒介

●掲載物件はH28年10月31日現在の情報です。万一成約の際はご容赦下さい。●取引態様は専任媒介(仲介)になります。成約の際は規定の仲介手数料を申し受けます。●広告有効期限: 平成28年11月末日

埼玉県知事(13)第3680号

〒345-0801

埼玉県南埼玉郡宮代町百間2丁目4番23号(東武動物公園駅東口駅前)

(株) 埼玉土地

☎ 0480-32-0272

WEBサイトもご覧ください!

<http://saitamatochi.com>

杉戸警察署・渡辺新聞販売店・警察ネットワーク第42号

【オートバイ盗が多発】

鍵を抜いていたにも関わらずオートバイが盗まれる被害が発生しています。

オートバイを屋外に駐車する際は

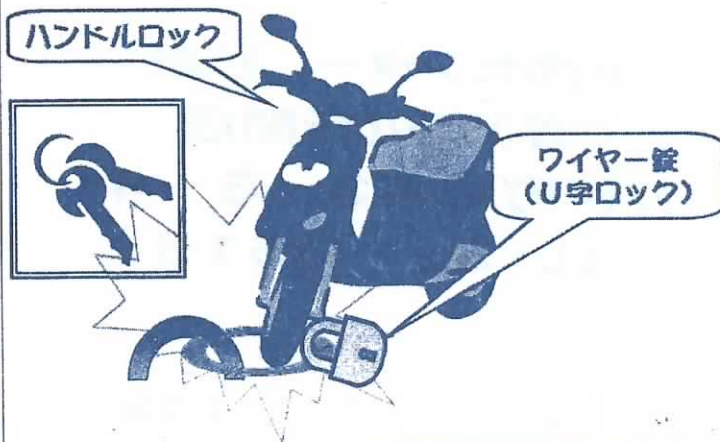
カバーを掛ける

カバーに音が出る素材を付ける

センサーライトをつける

オートバイを固定物と繋ぐ

などの対策をしましょう。



広告掲載募集要項

この4分の1広告掲載枠はご利用を希望されるスポンサー様がその内容を自由に設定・掲載できるものです。但し、他を誹謗中傷する様な内容、公序良俗に反する内容、虚偽の内容等は、お引き受けできませんので予めご了解下さい。地域の各企業・商店の皆様、その他団体・個人の皆様のご利用をお待ち致しております。

- 発行部数: 読売新聞・日本経済新聞に折り込まれ、併せて4300部となります。
- 広告掲載料金…1枠(4分の1枠): 5,400円
2枠(2分の1枠): 10,800円

この料金はお客様が版下(B5・B6サイズ等)をお持ち頂いた場合の料金です。原稿には、会社名(屋号・個人名)、住所、電話番号等の連絡先は、必ず入れて下さい。

- 折込日: 毎週金曜日になります。
- まず、お電話にて掲載希望日を申し込んでいただき、版下締め切り日迄に版下をお持ち下さい。
版下締め切り日: 毎週月曜日
- 印刷は青一色となります。
- 4枠(全面枠: 21,600円)ご希望の場合には、特別号として折込日はご相談に応じます。
- 掲載情報はインターネットのホームページにも無料で掲載させていただきます。

読売センター杉戸 杉戸町杉戸3-6-4

TEL 32-0515

お問い合わせ・お申し込みは 平日: 09:00~18:00